

# 黔南州龙里县湾滩河镇捺耳岩集中式饮用水水源 保护区划分方案

(简本)

龙里县人民政府

2023 年 8 月

# 黔南州龙里县湾滩河镇捺耳岩集中式饮用水水源保护区 划分方案

## 一、水源地概况

黔南州龙里县湾滩河镇捺耳岩集中式饮用水源点位于龙里县湾滩河镇新龙社区，距离县城中心直线距离约 25 km，距离湾滩河镇中心直线距离约 16km，属地下水型水源。

通过实地踏勘、人员走访了解到，捺耳岩地下水饮用水源点通过输水工程向团结水厂供水，后主要向湾滩河镇果里村谷孟寨等 10 个村寨、新龙社区打夯等 4 个村寨、渔洞村摆刀寨等 7 个村寨、金星村下岜金等 9 个村寨等片区供水，供水人口 7213 人，日均供水量 700 m<sup>3</sup>/天。目前水质为《地下水质量标准》（GB/T 14848-2017）II类标准。

## 二、划分依据

- （一）《中华人民共和国水污染防治法》（2018 年 1 月）；
- （二）《贵州省水污染防治条例》（2018 年 2 月）；
- （三）《贵州省饮用水水源环境保护办法》（黔府发〔2018〕29 号）；
- （四）《贵州省生态环境保护条例》（2019 年 8 月 1 日实施）；
- （五）《饮用水水源保护区划分技术规范》（HJ338-2018）；
- （六）《地下水环境质量标准》（GB/T 14848-2017）；
- （七）《地下水环境监测技术规范》（HJ 164-2020）；

(八)《生活饮用水水源水质标准》(CJ3020-1993)；

(九)《生活饮用水卫生标准》(GB5749-2022)。

### 三、划分方案

黔南州龙里县湾滩河镇捺耳岩集中式饮用水水源保护区划分为一级保护区，划分面积 0.290 km<sup>2</sup>。取水点位于龙里县湾滩河镇新龙社区，地理坐标为东经 106° 53' 28.14" ，北纬 26° 14' 19.28"。

#### (一) 一级保护区

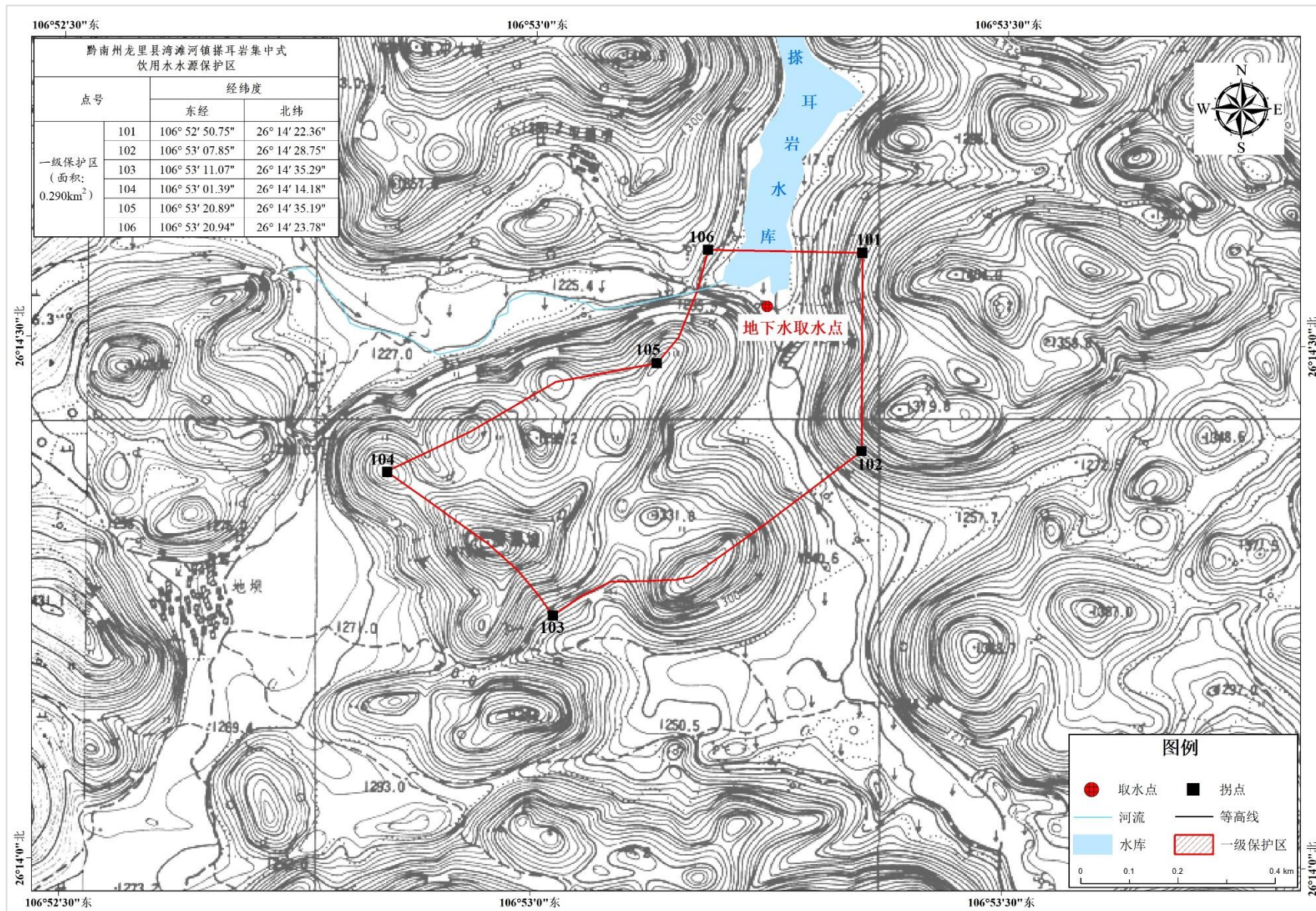
以距取水点东偏东北向约 190m 为 101 号点；转南方向，经 353m 至 102 号点；转西南，经 636m 至 103 号点；转西北方向，经 390m 至 104 号点；转东偏东北方向，经 520m 至 105 号点；转北偏东北方向，经 238m 至 106 号点；后横穿捺耳岩水库库尾在 101 号点处闭合。总面积 0.290 km<sup>2</sup>。

#### 附表

黔南州龙里县湾滩河镇捺耳岩集中式饮用水水源保护区划分方案主要拐点经纬度坐标一览表

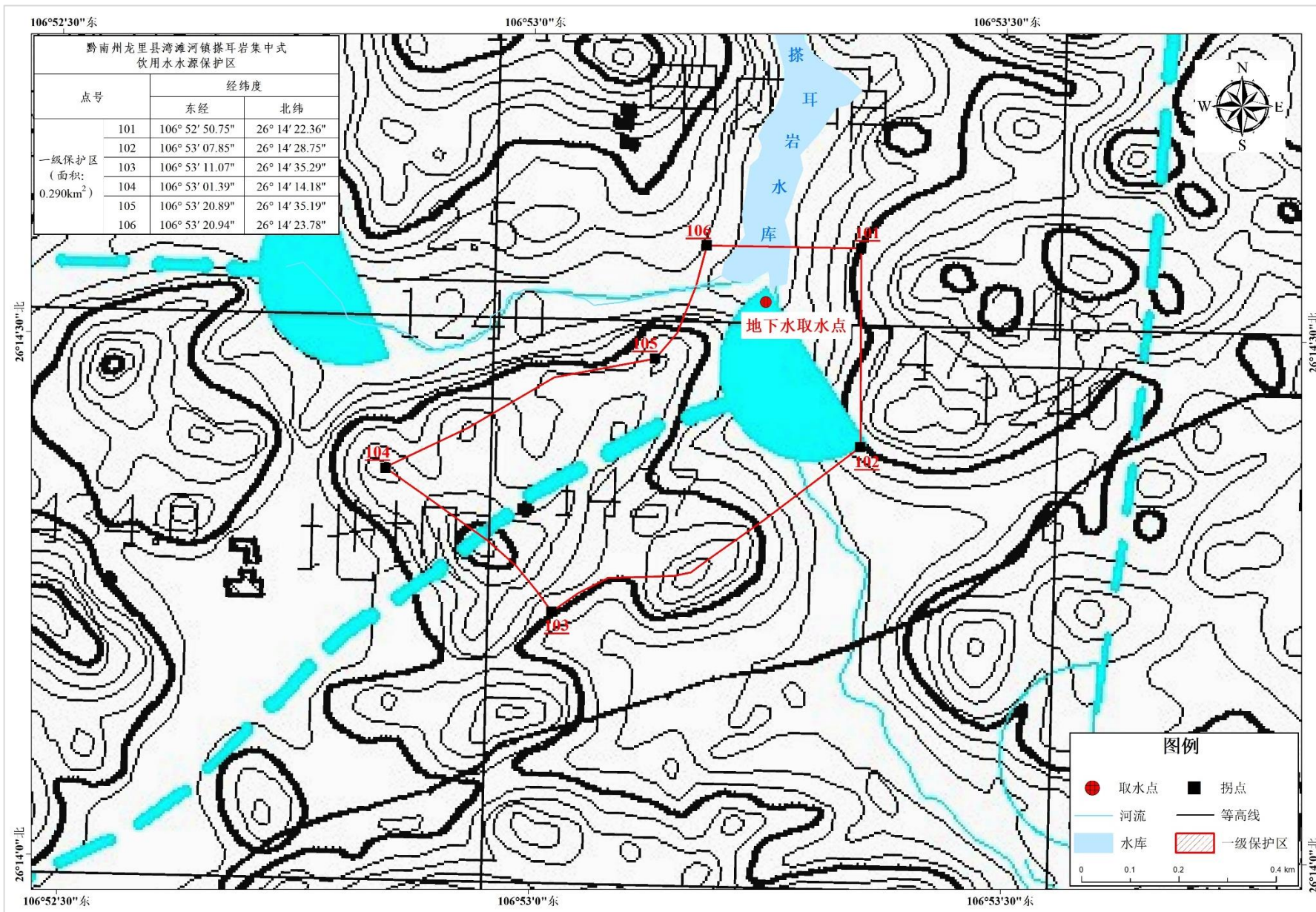
黔南州龙里县湾滩河镇捺耳岩集中式饮用水水源保护区			
点号		经纬度	
		东经	北纬
一级保护区 (面积: 0.290km <sup>2</sup> )	101	106° 52' 50.75"	26° 14' 22.36"
	102	106° 53' 07.85"	26° 14' 28.75"
	103	106° 53' 11.07"	26° 14' 35.29"
	104	106° 53' 01.39"	26° 14' 14.18"
	105	106° 53' 20.89"	26° 14' 35.19"
	106	106° 53' 20.94"	26° 14' 23.78"

# 黔南州龙里县湾滩河镇擦耳岩集中式饮用水水源保护区划分方案-地形图



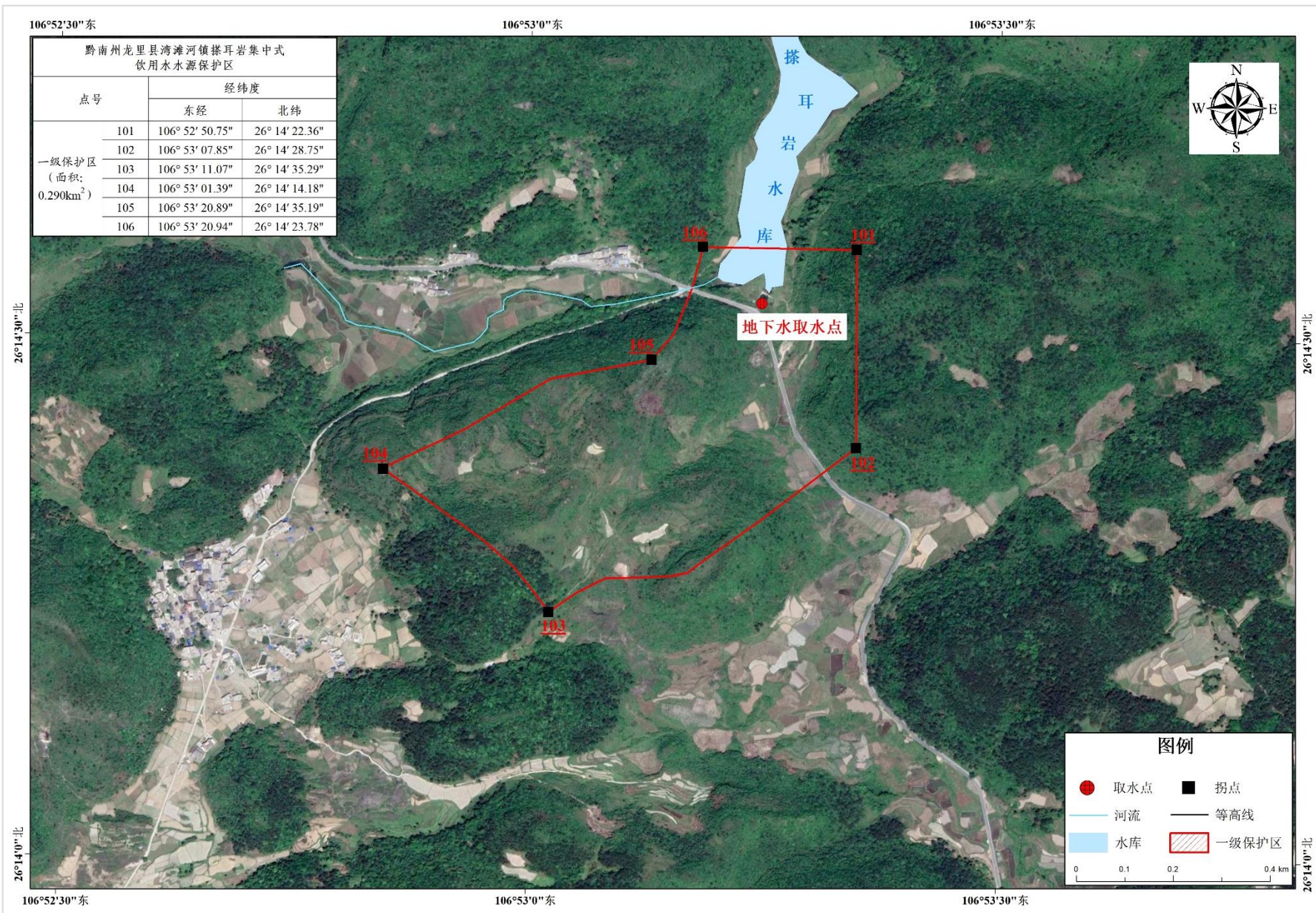


黔南州龙里县湾滩河镇捺耳岩集中式饮用水水源保护区划分方案-水文地质图





# 黔南州龙里县湾滩河镇捺耳岩集中式饮用水水源保护区划分方案-影像图





黔南州龙里县湾滩河镇捺耳岩集中式饮用水水源保护区划分方案水源地实景图



航拍照片



现场取水点